

新中1  
新中2  
新中3  
新高1

# 春期 **オンライン** 講習

精鋭講師による

**成果が上がる  
質の高い指導**

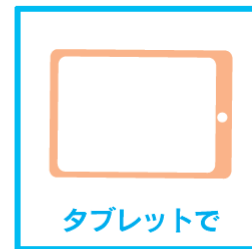
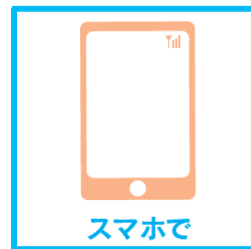
中学生：5科目指導    新高1：英数指導 + スクーリングも実施

新中1	入試5教科	10講座	14,300円
新中2	入試5教科	10講座	14,300円
新中3	入試5教科	10講座	14,300円
新高1	英語・数学	10講座	14,300円

※教材費、通信費含む  
(テスト代は別途)

**春期講習を全てご自宅で受講できます！**

オンライン  
学習塾



## 〈春期講習 実施要項〉

	新中1・新中2	新中3	新高1
日数	1日2講座×5日間 (計10講座) 3/27~4/7までの予定 ※見逃し配信で後日受講も可能です	1日2講座×5日間 (計10講座) 3/27~4/7までの予定 ※見逃し配信で後日受講も可能です	1日2講座×6日間 (計12講座) 3/27~4/7までの予定 ※見逃し配信で後日受講も可能です
費用	14,300円 ※教材費・通信費含む	14,300円 ※教材費・通信費含む	14,300円 ※教材費・通信費含む
テスト代	3月実施「弱点診断テスト」1,100円 4月実施「学力コンクール」 新中1→3,080円 新中2→3,850円 テストは原則全員受験となります。 オンライン受験ではなく、 苫小牧本部または富川会場 での会場受験となります。	3月実施「弱点診断テスト」1,100円 4月実施「合格判定テスト」3,850円 テストは原則全員受験となります。 オンライン受験ではなく、 苫小牧本部または富川会場 での会場受験となります。	3月実施「弱点診断テスト」1,100円 4月実施「実力診断テスト」3,630円 テストは原則全員受験となります。 オンライン受験ではなく、 苫小牧本部または富川会場 での会場受験となります。
教科	国語・数学・理科・社会・英語	国語・数学・理科・社会・英語	数学・英語

### 《受講までの流れ》

- ①まずは苫小牧本部 (0144-36-2521) へお問合せ・お申込みください。
- ②3月10日(日)に行います「講習説明会/高校入試説明会」にご参加ください。  
講習会の内容や、この春からの当会の取り組み、最新入試情報についてご説明いたします。  
ふだんのオンライン授業の体験も、ご自宅の端末(PC、タブレット、スマートフォン)で可能です。
- ③3月23日(土)※富川会場は3月24日(日)に行います「オリエンテーション」が春期講習の初日となります。  
お申込み頂いた本部にて行いますので、ご参加ください。その際に、講習会のご費用をご納入頂きます。

ご不明な点はお気軽にお問合せください。

## 新中1 最初のテストで高得点をGET!

いよいよ中学生! 「定期テスト(中間、期末、学年末)」や「実力テスト」など、年間で数多くのテストがあるのが中学校ですが、一番最初のテストで好スタートを切るためにはGo・KaKuの春期講習がベスト!

## 新中2 1年で最も難しい学習内容をマスター!

中学2年生は内申点と学力点アップが一番の目標。中学校3年間で最も難しく、内容が多いと言われている「中2の学習内容」をマスターするためには、この春の講習会が欠かせない!

## 新中3 受験勉強スタート!

中3生=受験生。受験勉強の第1弾は、この春休みから始まる。「入試に出る問題」を「効率よく」学習し、受験勉強を始めよう。まずはGo・KaKuで前学年の総復習からスタート!

## 新高1 大学現役合格へ向けてスタート!

高校生の最重要科目である「英語」と「数学」。志望大学現役合格へ向けて、高校のスタートをバッチリ決める! 新高1春期講習では「英語」「数学」の2教科を先取りして学習。入学前の準備はこれで万全です!

【思考力】【判断力】  
【表現力】強化!

新指導要領によって求められる「新学力」を集中対策

## 新中1~中3 『新学力』対策ゼミ

□□③ 下の資料は、ある7つの都道府県のはくさいの出荷量をまとめたものであり、次の文は、広志さんたちが数学の授業でこの資料について話し合った時の会話の一部である。このとき、次の問いに答えなさい。

はくさいの出荷量

都道府県名	出荷量 (t)
A	225000
B	19000
C	22000
D	14000

広志さん：この資料の代表値としてどんな値を使えばいいかな。  
 恵美さん：代表値には、平均値や①中央値、最頻値があるって習ったよね。  
 教科書には、平均値が代表値としてよく使われるってあったよ。  
 正樹さん：でも、②この資料の分布だと、平均値は代表値としてふさわしくないと思うよ。

□□① 下線部①について、この資料の中央値を求めなさい。

□□② 下線部②のようにいえるのはなぜか、この資料がもつ分布の特徴に着目して、説明しなさい。

記述

資料から分かることを記述  
 →思考力：初めて見る問題を考える  
 判断力：資料の特徴を見抜く  
 表現力：理由を記述する

新指導要領により、「思考力」「判断力」「表現力」を軸とした新しい学力観に基づいた入試が増えています。どんな問題が出題されるのかを、春休みの2日間で集中的に対策しましょう。入試対策の良問にじっくり取り組み、入試で戦える力を少しずつ身に付けます。

### 〈新学力対策ゼミ 実施要項〉

日数	1日2講座×2日間 (計4講座) 春期講習会期間中に配信
費用	10,450円 ※教材費・通信費含む
教科	国語・数学・英語・リスニング

春期講習と合わせてのご受講をおすすめいたします。



※費用はすべて税込表示です。

SHIN GAKU KAI 北大学力増進会 AI オンライン塾 Go·KaKu  
 個別指導進学会 SHIN GAKU KAI お問合せ連絡先：苫小牧本部  
 TEL(0144) 36-2521