

3/20  
(木祝)まで  
のお申込みで

個別指導

新規生  
限定特典

春期講習特典

受講料

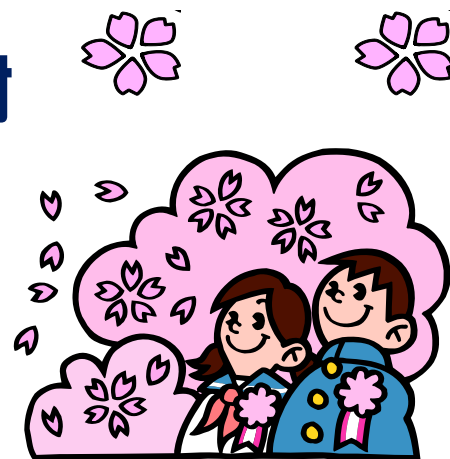
半額!



通常授業入会特典①

初月月謝

半額!



通常授業入会特典②

入会金

大幅割引



# 春期講習 実施要項 小1～高3対象

## 新規生特典 【初めて割】進学会の授業を初めて受ける方限定の特割費用です

個別指導	特徴	学年	3回	6回	9回	12回	テスト代・諸経費	テキスト代
	1回70分 精锐講師 担当 1:2 1:3	新小1～3	8,360円 <b>0円</b>	14,960円 <b>4,180円</b>	21,560円 <b>7,480円</b>	28,160円 <b>10,780円</b>	2,200円	1科目1,650円
	新小4～ 新中1	11,660円 <b>0円</b>	18,260円 <b>5,940円</b>	24,860円 <b>9,130円</b>	31,460円 <b>12,430円</b>	5,280円	1科目1,650円	
	新中2～3	13,860円 <b>6,930円</b>	22,660円 <b>11,330円</b>	31,460円 <b>15,730円</b>	40,260円 <b>20,130円</b>	6,050円	1科目1,650円	
	新高1～3	17,600円 <b>8,800円</b>	28,600円 <b>14,300円</b>	39,600円 <b>19,800円</b>	50,600円 <b>25,300円</b>	5,830円	1科目1,650円	

**標準指導期間：3/23(日)～4/5(土)**

ご受講に当たって

(1) 受講回数を上記の表からお選びください。目安は1科目につき3回です。例えば数学と英語をご希望の場合は、6回コース(数と英を3回ずつ実施)となります。

(2) 授業日時をお選びいただけます。3/23～4/5までの期間の間で、下記の時間から選んでいただけます。

■授業時間帯 下記の全6枠からお選びください。

①13:10～14:20 ②14:30～15:40 ③15:50～17:00 ④17:10～18:20 ⑤18:30～19:40 ⑥19:50～21:00

※先着順に枠が決まっていきますので、ご希望の枠がある方は、早めのお申し出をお願いします。

■その他

- ・講師による直接指導で1コマ70分です。
- ・講師1人につき、生徒1名または2名(場合により最大3名)の指導となります。
- ・お申込みされた日から自習室は使い放題です。授業の無い日も利用OKです。
- ・部活や習い事などの理由で振替受講が可能です。

### 進学会 個別指導進学会の特徴①

## コーチングにより学習計画をサポート!

保護者様または生徒さんとの定期面談により学習計画を精査し、効果的な学習方法をご提案いたします。一人ひとりの志望校、学校や塾でのテスト結果、生活リズムなどを分析します。

### 進学会 個別指導進学会の特徴②

## 必要なものだけ、目的に応じたテキストをご提案!

「定期試験対策専用テキスト」「受験対策専用テキスト」「特定分野専用テキスト」など、市販されていない特別なテキストを個々の目的に応じてご提案いたします。 ※今、皆さんが使用しているテキストで指導を受けることもできます。

### 進学会 個別指導進学会の特徴③

## 大規模公開テストで客観的にわかる自分の位置!

進学会グループの全国模試になる「合格判定テスト」「学力コンクール」「算数コンクール」「全国高校共通テスト」などが受験できます。年に複数回あるので、他の生徒さんとの比較により常に自分の位置がわかります。

仙台本部 WEB SITE



小1から高3まで一貫指導の総合学習塾! 高校受験・大学受験は進学会!

SHIN  
GAKU  
KAI

東北大進学会

申込・問い合わせ連絡先<仙台本部>

TEL (022) 274-5502

※営業時間は13:00～21:00(金・日を除く)

FAX (022) 346-1070