

創立以来 63万 7000人以上の合格者はこうして生まれた! 東大進学会の英知を結集!

全国規模の学習塾、全国での指導実績のある進学会だからできる!

長野県公立高入試“後期選抜”に対応!

中3
限定!

授業は「継続授業(教科書ベース)」から『入試対策』へ
テストも「合格判定テスト(全国模試)」から進化!!

東大進学会が自信を持って皆様に送る

長野県公立高
『そっくり』
テスト会!

本当に『そっくり』なんです!!

その1 『そっくりテスト会』を受験した人は受験日当日に『あっ、進学会のと同じだ!!』
と大声を出しそうになるくらい、表紙からそっくりです!

その2 当然、過去の出題傾向に基づき、問題数(大問、小問の数を含め)、配点、出題形式等、

すべて長野県入試の問題に忠実に作成しております。

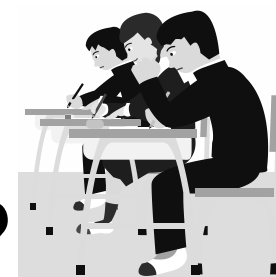
その3 飯田本部・長野本部・松本本部・岡谷本部の各科専門講師が、

研究会、吟味に吟味をかさねた
当会、オリジナル問題です。

例年、合格者が一番に挙げる当会の人気行事が『そっくりテスト会』です!
生徒が支持する行事だからこそ、自信を持ってお勧めします!!

入試前の1ヶ月!!

この時期に必要なものは!?



① なにはともあれ、『実戦慣れ』!!!

本番で、自分の持っている実力が全て発揮できないことこそ、
残念で悔しいことはありません! しかし、『実戦慣れ』を家庭で
行うには限界があります。多くの生徒と入試の雰囲気に近いもの
を、2月「そっくりテスト会」で経験しましょう。



特に、時間配分、問題を解く順番、雰囲気慣れるための対策になります!!

② 傾向を分析し尽くされた『当会オリジナル問題』を使用!!



『そっくりテスト会』では2月の祝日、日曜を用いて、入試と
同じように5教科の試験を3回行います。市販の過去の入試問
題では、問題形式に慣れることはできても、実戦的ではありません。
当然のことですが、昨年問題が今年出ることにはないの
です。また試験で分からなかった問題は先生に質問ができる上、
3回のテストともに、『〇〇高校への合格可能性 △□%』と
いう合格判定データも出ます。

分からなかった問題は先生に質問できます! 合格判定がでます。

③ 充実したテスト内容、テスト数が受験生の『不安』を取り除く!!

皆さんは受験が近づくにつれ、不安になっていませんか。その
不安を取り除くには、『これだけやったんだ!』という達成感を得る
ことしかありません。この『そっくりテスト会』では、必ず皆さん
に達成感を味わっていただけます。



受験生の皆さん、「これだけやった!!」という充実感をもって入試を迎えましょう!

目指せ! 全員合格! 東大進学会は
受験生を最後までバックアップ!

飯田本部
Tel 0265-56-0463

何も見られない！
誰も教えてくれない！
そして時間がない！

だから...
『真剣勝負』
になる！

長野県立高校後期選抜 『そっくりテスト会』

《実施要綱》

◆日 時◆

2 / 1 (日) ・ 7 (土) ・ 15 (日)

13:00～19:00

長野県立高校後期選抜

『そっくりテスト会』(全3回)

2 / 11 (水祝) 13:00～16:00

『直前特訓！リスニング攻略講座』(1回)

◆場 所◆

飯田本部

制服着用！

◆内 容◆

『そっくりテスト会』

指導教科…国、数、社、理、英の5教科

指導時間…1教科45分(+解説も実施)

- ①「合格答案の作り方」
- ②「問題文の中からヒントを探す方法」
- ③「わからない問題の対処法」

冬期講習会、正月特訓講座、入試必勝ゼミ(1月からの継続授業)での学習内容をフル活用する「アウトプットの強化」が目標となります。

『直前特訓！リスニング攻略講座』

春・夏・冬休みで解いた約50題のリスニング入試問題。最後にもう一度だけ『聞き取る場所』をチェックします。

◆受 講 料(税込)◆

・一般生：39,600円

◆申 込 方 法◆

・東大進学会 飯田本部までお電話ください。詳細をお話しいたします。

【そっくりテスト会時間 予定】

13:00～13:10	受験票記入
13:10～13:55	国語テスト
13:55～14:10	国語解答解説
14:20～15:05	数学テスト
15:05～15:20	数学解答解説
15:30～16:15	社会テスト
16:15～16:30	社会解答解説
16:40～17:25	理科テスト
17:25～17:40	理科解答解説
17:50～18:35	英語テスト
18:35～18:50	英語解答解説
18:50～19:00	次回確認など

※変更の可能性がございます。



SHIN
GAKU
KAI

東大進学会

継続生 4年連続 県立高全員合格！

飯田本部 / TEL (0265) 56-0463 受付時間 月～木・土
FAX (0265) 52-3072 午後1時～午後9時

