

市内各会場でご受講いただくと…

春期講習

集団授業 本体受講料

個別指導 3回分受講料

小学・中学・高校
全学年対象

0

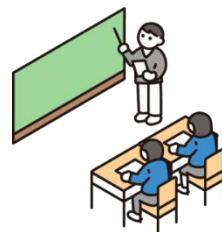
集団
指導中1～中3対象
少数精鋭でハイレベル個別
指導小中高全学年対象
1コマ70分 最大1:3

円

別途テスト代・教材費・諸費用



●NEW!! この春新規開講!!

新中1～3
集団指導今春より新規開講!!
少数精鋭でハイレベル!!
上位をめざし、早期対策新中1
進学準備個別指導で今から準備!!
4月からの好スタートに向けて!!
映像授業との組み合わせも!!

このレターを受け取った方は、優先的にお席の確保をいたします!!

いまなら

3月は新学期スタートゼミ 春期講習と合わせて全学年の総復習&新学期の予習!!

春期講習会をお申込みの方限定

3月からの早期入会が
お得に!!

入会金

0円

3月分諸費用

0円

さらに

個別指導でご入会の場合
最大週2回まで月謝0円!!

たとえば

新中3が
個別指導
に入会する場合入会金
16,500円3月維持費
6,600円月謝(週2)
34,100円

通常の初期費用

3月は

0円

で通塾できます!!

スマホで簡単
お申込み

小学・中学・高校
全学年対象

春期講習

早期受付開始!!

春期講習を早期お申込みで
3月は個別指導が無料で通える!!
集団指導も月謝のみでお通いいただけます!!



新学期から
塾を考えようかな...

という方は...



スマホで簡単
お申込み



いまなら

3

月からの通塾がお得です!!

小学・中学・高校
全学年対象

3月入会+春期講習会受講で

①入会金&3月分諸費用

全て

②春期講習が特別受講料

※

さらに

③個別指導は3月分の月謝

0

円

※ 集団指導ならびに個別 3 回の本体受講料が 0 円、別途テスト代・教材費・諸費用がかかります。

詳細については裏面をチェック!!